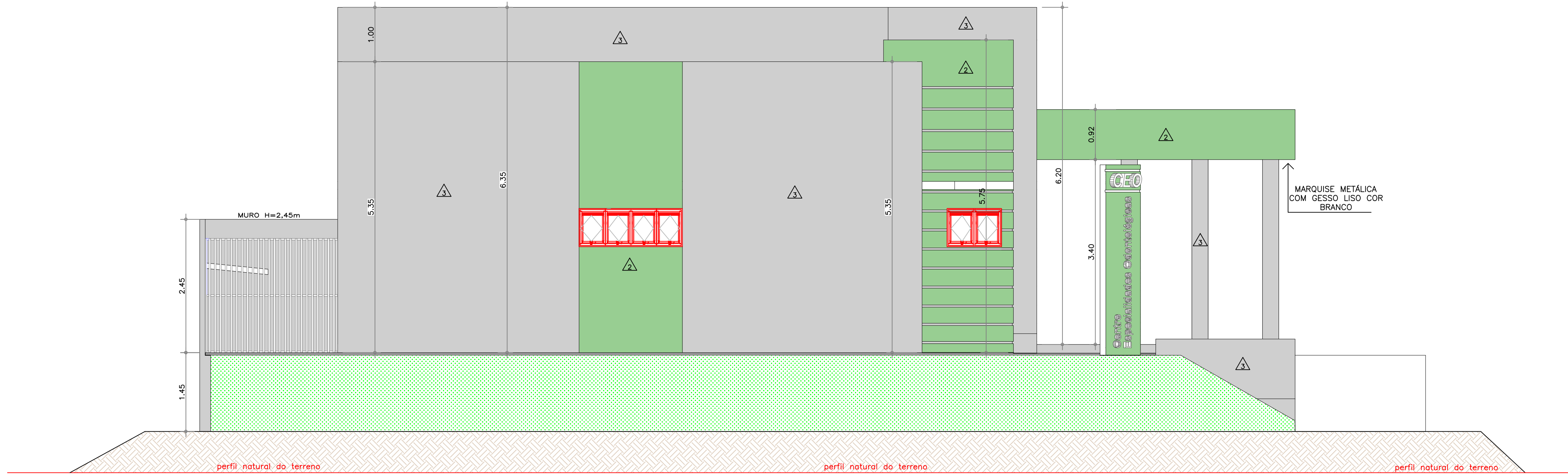
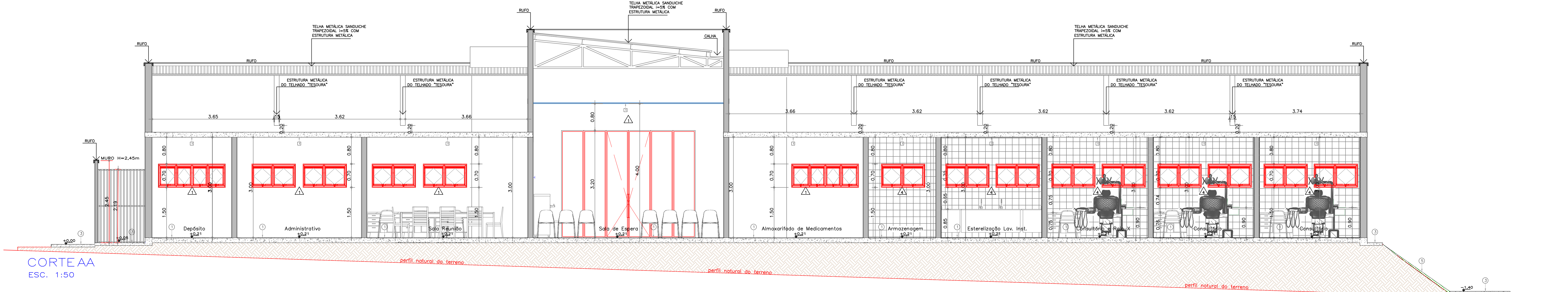


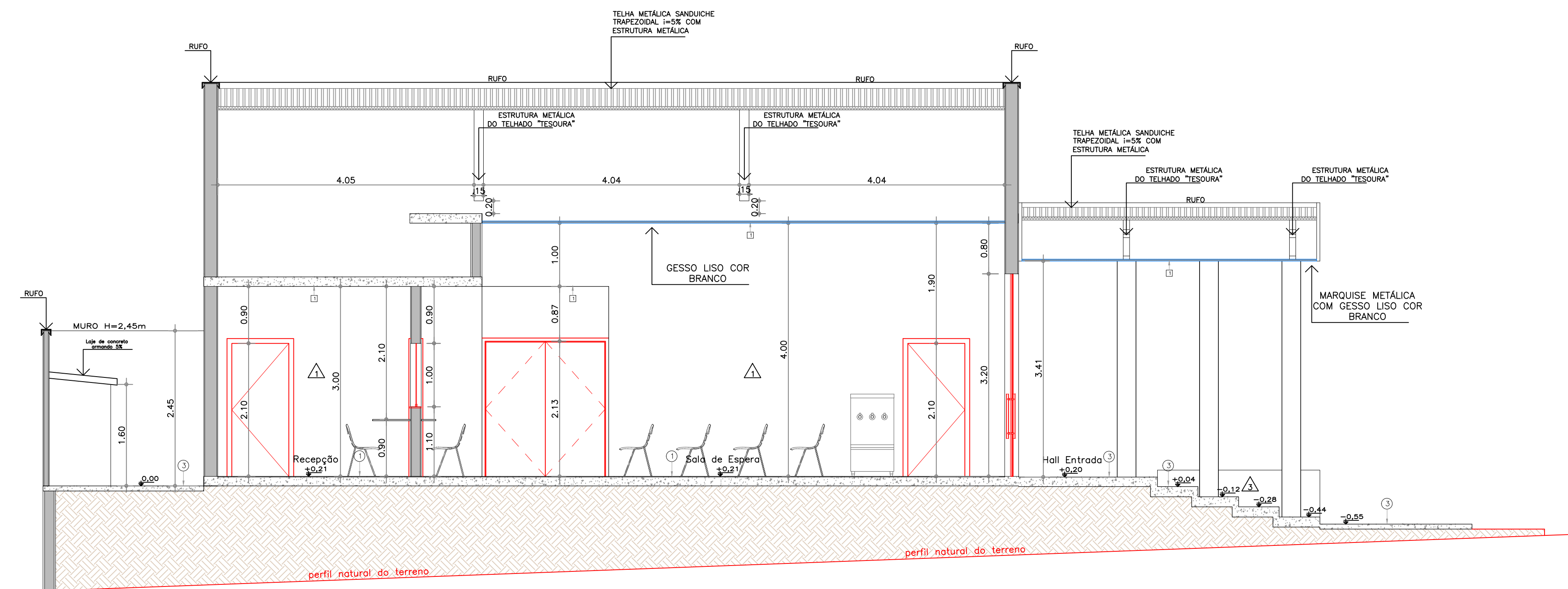
ELEVAÇÃO 01
ESC. 1:50



ELEVAÇÃO 02
ESC. 1:50



CORTEAA
ESC. 1:50



CORTE BB
ESC. 1:50

	ESPECIFICAÇÕES									
○	PISOS									
1	PISO: REVESTIMENTO ALTO TRAVESADO COM CIMA LARAS, RELEVANTE EPDM NA COR CINZA, DIMENSÕES: 100x100x10, SEMPRE NO MESMO MATERIAL INTERIOR									
2	PAREDES E PORTAS: EM BRANCO, PINTURA: BRANCA									
3	JANELAS: LARGURA X COMPRIMENTO DO VÃO DAS PORTAS E JANELAS									
4	PISO: CALÇADA EM CONCRETO CIMENTO/AREIA/SEIXO ROLADO, PREPARO MECÂNICO, E ESPESURA DE 10CM (CONTOURNO 100%)									
5	CIMA LARAS: 100x100x10									
6	PAREDES: PINTURA EM BRANCO, RELEVANTE EPDM NA COR CINZA, DIMENSÕES: 100x100x10, SEMPRE NO MESMO MATERIAL INTERIOR									
7	PAREDES: PINTURA EM BRANCO, RELEVANTE EPDM NA COR CINZA, DIMENSÕES: 100x100x10, SEMPRE NO MESMO MATERIAL INTERIOR									
8	PAREDES: PINTURA EM BRANCO, RELEVANTE EPDM NA COR CINZA, DIMENSÕES: 100x100x10, SEMPRE NO MESMO MATERIAL INTERIOR									
9	PAREDES: PINTURA EM BRANCO, RELEVANTE EPDM NA COR CINZA, DIMENSÕES: 100x100x10, SEMPRE NO MESMO MATERIAL INTERIOR									
△	PAREDES/DIVISÓRIAS									
1	PINTURA INTERNA PAREDES: LATEX ACRILICA SEMI-BRILHO COR BRANCO GELADO DA CORAL, RELEVANTE EPDM NA COR CINZA, DIMENSÕES: 100x100x10, SEMPRE NO MESMO MATERIAL INTERIOR									
2	TEXTURA ACRILICA TIPO LAMINADO, COR VERDE									
3	TEXTURA ACRILICA TIPO LAMINADO, COR CINZA									
4	REVESTIMENTO: GESSO 20x20x10mm COR BRANCO COM RELEVANTE EPDM NA COR BRANCA									
□	TETOS									
1	TOM FORRO (LATEX) PINTURA PVA, COR BRANCO NEVE, LATEX (H=2,50M)									
2	TOM FORRO (GESSO) PINTURA PVA, COR BRANCO NEVE, LATEX (H=2,50M)									
QUADRO RESUMO DE ESQUADRIAS										
NOME	DIMENSÕES			QDE	VIDROS		MATERIAL / FUNCIONAMENTO			
	L	A	P		TIPO	ESP.				
PV100	100	210	—	01	TEMP	10mm	ALUMINIO E VIDRO DE ABRIR 2 FOLHAS			
PV100	100	210	—	03	—	10mm	ALUMINIO DE ABRIR 2 FOLHAS			
PA80	80	150	—	06	—	—	ALUMINIO DE ABRIR 1 FOLHA			
PA80	80	210	—	01	—	—	ALUMINIO DE ABRIR 1 FOLHA			
PA80	80	210	—	19	—	—	MADEIRA DE ABRIR 1 FOLHA			
PA80	80	210	—	02	—	—	MADEIRA DE ABRIR, COM BARRA E CHAMPA DE PROTEÇÃO			
PM80	80	210	—	02	—	—	MADEIRA DE CORRER, COM BARRA E CHAMPA DE PROTEÇÃO			
AL100	100	70	70	180	04	TEMP	6mm	ALUMINIO E VIDRO/MAI-AR		
AL130	130	70	70	180	04	TEMP	6mm	ALUMINIO E VIDRO/MAI-AR		
AL180	180	70	70	180	02	TEMP	6mm	ALUMINIO E VIDRO/MAI-AR		
AL200	200	70	70	180	04	TEMP	6mm	ALUMINIO E VIDRO/MAI-AR		
AL200	200	100	70	02	TEMP	6mm	ALUMINIO E VIDRO/MAI-AR			
PT-203	220	100	240	01	—	—	TETO DE ABRIR 2 FOLHAS			
NOTAS										
1. TODA A OBRA DEVE SER EXECUTADA DE ACORDO COM O PROJETO E AS NORMAS DE PROJETOS DE ARQUITETURA.										
2. TODA A OBRA DEVE SER EXECUTADA DE ACORDO COM O PROJETO E AS NORMAS DE PROJETOS DE ARQUITETURA.										
3. TODA A OBRA DEVE SER EXECUTADA DE ACORDO COM O PROJETO E AS NORMAS DE PROJETOS DE ARQUITETURA.										

FEVEREIRO 2020			